



INUNDACIONS 13 al 14 de setembre de 1963

Presentació divulgativa



Un projecte de:

Amb la col·laboració de:



UNIVERSITAT DE
BARCELONA



Generalitat
de Catalunya



Agència Catalana
de l'Aigua

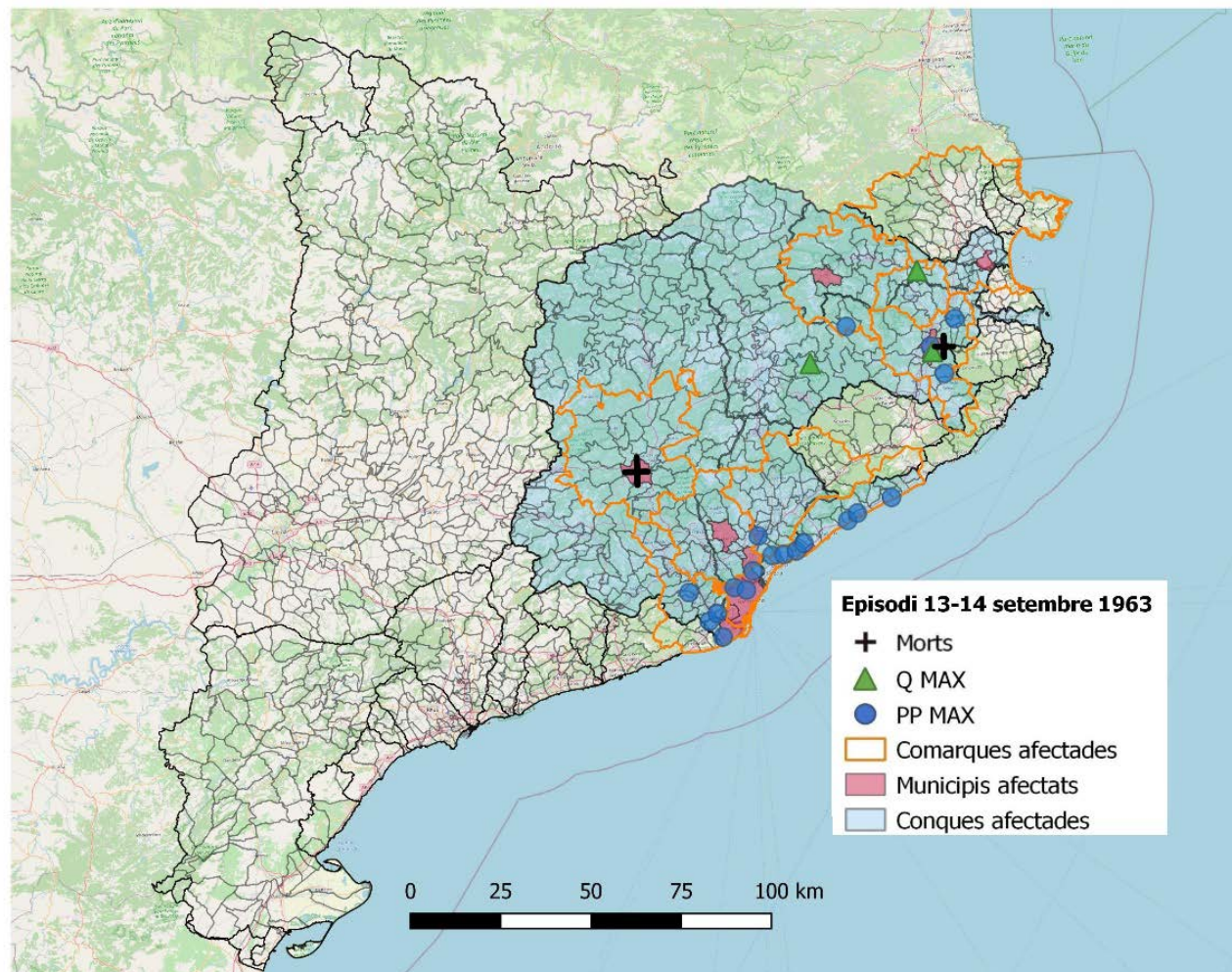
1. Resum
2. Zona afectada
3. Pluja i cabal
4. Situació meteorològica
5. Principals impactes
6. Imatges
7. Marques d'aigua

Inundacions setembre 1963. Resum

- ✓ L'any 1963, entre el 13 i el 14 de setembre nombroses zones de Catalunya van ser inundades com a resultat de les repetides pluges, registrant-se valors diaris superiors a **100 mm** en algunes poblacions.
- ✓ La província de Girona va ser una de les més afectades a causa del desbordament dels rius **Ter, Onyar i Güell**.
- ✓ Per intentar regular el cabal del riu Ter, a primera hora del matí del 14 va ser desaiguat part del pantà de Sau, que després d'un temps va baixar uns 0,5 metres.
- ✓ Hi van haver enormes pèrdues al sector agrícola: la collita de blat de moro valorada entre **90 i 100 milions de pessetes de l'època** es va perdre totalment.

Inundacions setembre 1963. Zona afectada

Mapa on s'indiquen, ombrejats, els municipis més afectats per les inundacions de setembre de 1963.
Font: BD INUNGAMA.



Inundacions setembre 1963. Pluja i cabal

Valors màxims de precipitació total:

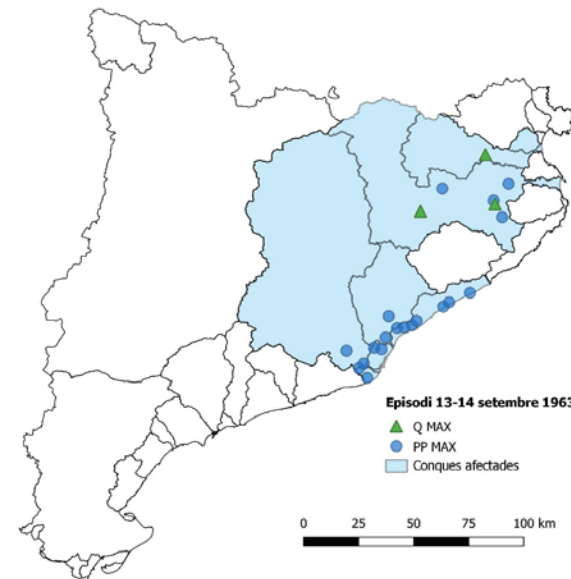
- Cornellà de Llobregat (170 mm)
- Llambilles (149,3)
- Bordils (143 mm)
- Girona (119,5 mm)

Valors màxims de cabal:

El Fluvià va arribar a 870 m³/s a Esponellà, el Onyar va arribar a 256 m³/s a Girona i la riera Major va arribar 1.300 m³/s a Vilanova de Sau.

Per poder comparar, els cabals base per a aquestes estacions són de 2,0 m³/s, 2,29 m³/s i 3,60 m³/s respectivament

Mapa



Mapa amb les conques afectades (àrees ombrejades). Els triangles verds indiquen els punts amb valors màxims de cabal i els cercles blaus els punts on es van registrar els valors màxims de precipitació.

Inundacions setembre 1963. Impactes

- Com a conseqüència de l'episodi a Barcelona es van produir danys al clavegueram i inundacions a diversos punts de la ciutat. Al Poble Nou l'aigua va arribar fins als 0,5 metres, inundant magatzems, locals, comerços i indústries. Els bombers van fer diverses sortides per treure aigua o socórrer persones aïllades.
- A Girona els danys van ser considerables al sector agrícola i alguns carrers es van inundar.
- A llarg de l'episodi es van produir 4 víctimes mortals.
- A més dels danys causats per les inundacions s'hi ha d'afegir els danys causats per les fortes ràfegues de vent.

Nivell de l'aigua a Quatre Cantons a l'encreuament dels carrers Cort Reial i Argenteria a Girona (Font: Centre de Recerca i Difusió de la Imatge (CRDI) Ajuntament Girona)



Inundacions setembre 1963. Imatges



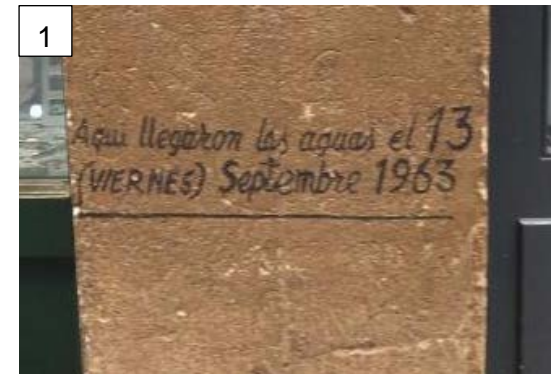
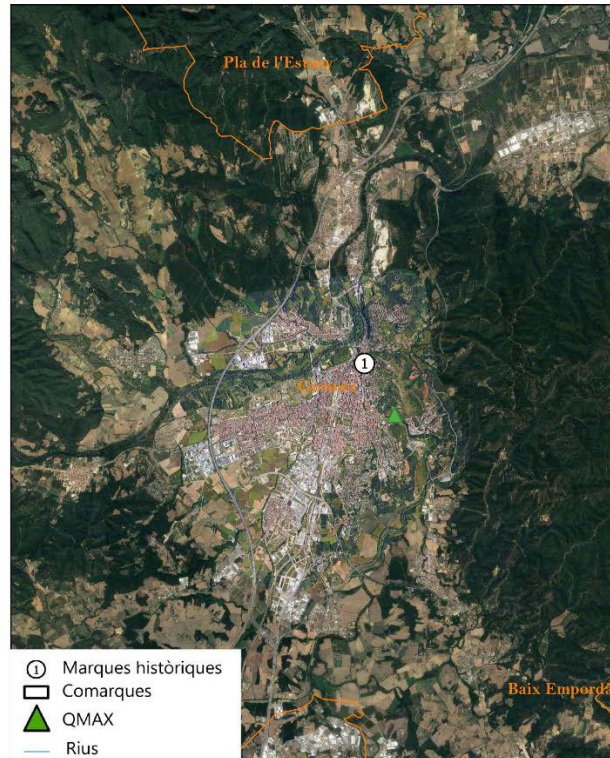
Fotografia dels impactes de l'episodi a la ciutat de Girona (Font: CRDI Ajuntament de Girona)

Font: Centre de Recerca i Difusió de la Imatge (CRDI) Ajuntament Girona



Inundacions setembre 1963. Marques d'aigua

Al territori es coneix l'existència d'una marca històrica per recordar la devastació de l'episodi i deixar constància dels nivells que va assolir l'aigua.



Girona (Font: GAMA, foto del 27/04/2017)

Inundacions setembre 1963. Marques d'aigua

Pots trobar més informació sobre les marques històriques al web de l'ACA a la següent adreça:

https://sig.gencat.cat/visors/VISOR_ACA.html#param=param&color=vermell&background=topo_ICC&BBOX=148812.63048,4485000,645187.36952,4752000&layers=AIGUA_MARQUES_CAT

Però ens agradaria que ens poguessis ajudar a reconstruir la història del territori!

Si tens més informació de l'episodi o coneixement sobre l'existència d'una marca d'aquest tipus envia'ns-la !

Trobaràs com fer-ho a l'Àrea de Participació



Referència d'aquest estudi:

Llasat, M.C., Llasat-Botija, M., E. Pardo, L. Esbrí, 2022. Informe tècnic de l'episodi d'inundacions del 13 al 14 de setembre de 1963. Informe d'Estudi Projecte Agora 14. Universitat de Barcelona.



Un projecte de:

Amb la col·laboració de:



UNIVERSITAT DE
BARCELONA



Generalitat
de Catalunya



Agència Catalana
de l'Aigua