



INUNDACIONS 12 a 14 de setembre de 2006

Presentació divulgativa



Un projecte de:

Amb la col·laboració de:



UNIVERSITAT DE
BARCELONA



Generalitat
de Catalunya



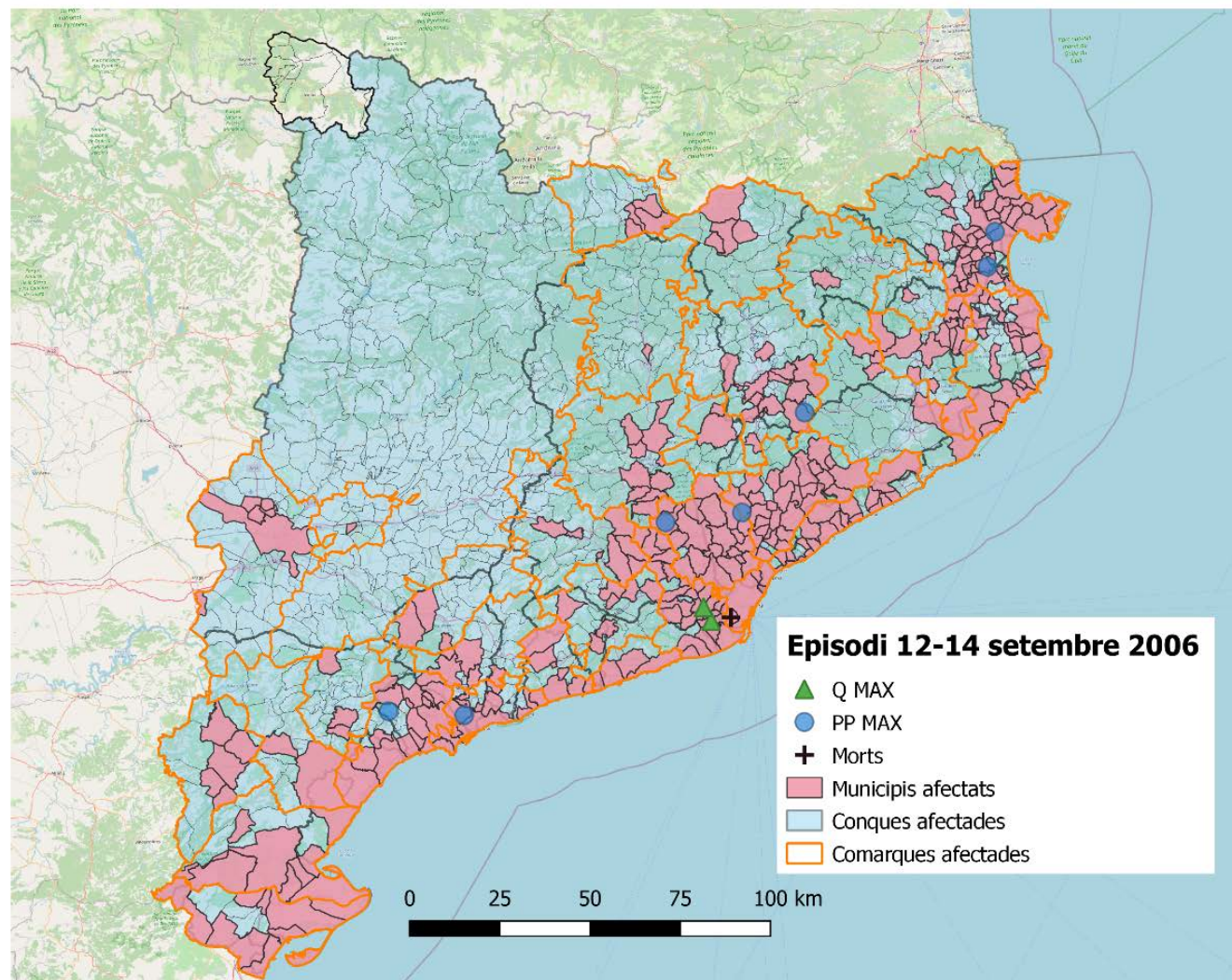
Agència Catalana
de l'Aigua

1. Resum
2. Zona afectada
3. Pluja i cabal
4. Situació meteorològica
5. Principals impactes
6. Imatges

Inundacions setembre de 2006. Resum

- ✓ Entre el 12 i el 14 de setembre de 2006 es van registrar unes inundacions sobtades extraordinàries a conseqüència de precipitacions amb intensitats d'entre 100 i 250 mm en 24 hores.
- ✓ Aquest episodi va afectar tota Catalunya, i es va caracteritzar també per la formació de tornados, raigs i esllavissades.
- ✓ Es va produir una víctima mortal i el CCS va pagar més de 55 milions d'euros pels danys produïts per les inundacions.
- ✓ L'anàlisi sinòptic de l'episodi mostra que Catalunya es trobava sota els efectes d'una depressió atlàntica estacionària pels efectes de dos potents anticiclons, situats a les Açores i al sobre centre Europa.
- ✓ Els majors danys es van registrar en zones litorals com Tarragona, Barcelona o Baix Llobregat.

Inundacions setembre de 2006. Zona afectada



Mapa on s'indiquen, ombrejats, els municipis més afectats per les inundacions de setembre de 2006,

Font: BD INUNGAMA.

Inundacions setembre 2006. Pluja i cabal

Valors màxims de precipitació total:

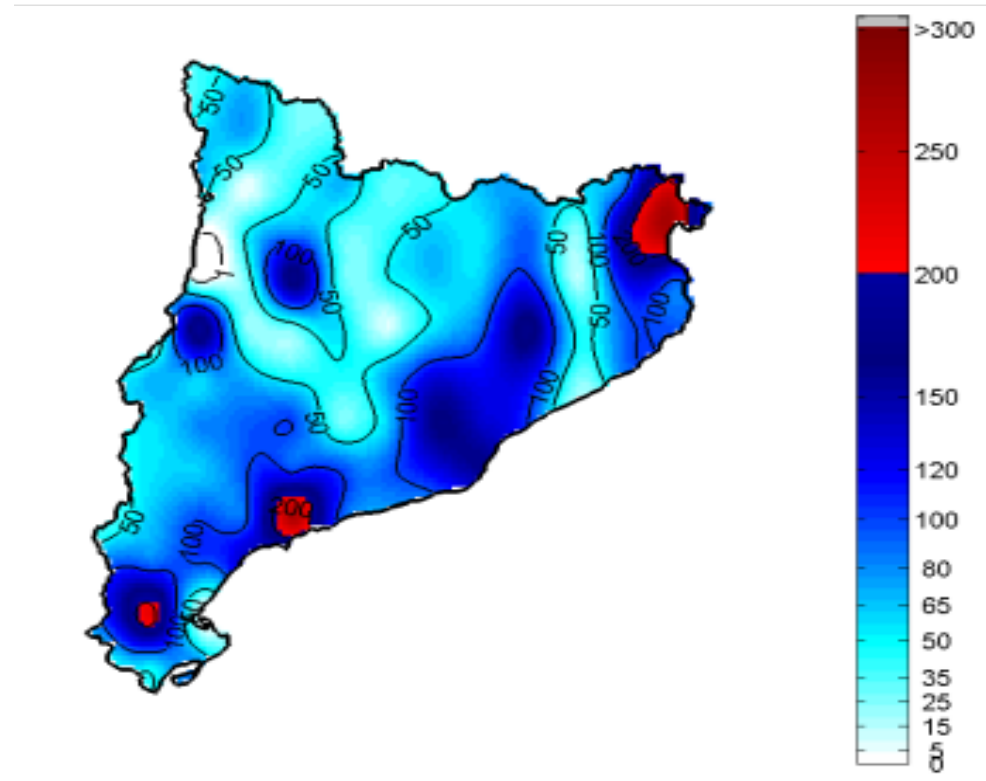
- Constantí (266,1 mm)
- Castelló d'Empúries (256,4 mm)
- Caldes de Montbui (218 mm)
- Viladrau (175 mm)
- Vacarisses (154 mm)

Valors màxims de cabal:

El riu Llobregat en l'estació de Sant Joan Despí va arribar a 268,9 m³/s i en l'estació de Sant Vicenç dels Horts a 138,5 m³/s.

El cabal base a aquestes estacions és de 4,30 m³/s i 4,20 m³/s respectivament.

Mapa



Distribució de la precipitació acumulada dels dies 12, 13, 14 i 15 de setembre de 2006 (Llasat et al 2006).

Inundacions setembre 2006. Impactes

- Aquest episodi va tenir un impacte social molt elevat i de forma gairebé generalitzada, ja que va afectar de forma molt intensa a tres de les quatre províncies de Catalunya.
- Va haver-hi greus danys en l'agricultura, com va succeir al Baix Llobregat, la Selva del Camp i Alcover, on la pèrdua de les collites d'avellanes, raïm i préssec es va calcular en aproximadament un 50%.
- En les zones urbanes, a més d'inundacions en baixos, soterranis i carrers, noranta cotxes van ser arrossegats per la força de l'aigua i es va inundar part del parc químic de Tarragona.
- Un centenar d'arbres van ser arrossegats per l'aigua o arrencats pels forts vents ocasionats pel tornado ocorregut al Baix Llobregat.
- El Litoral va ser afectat per pèrdua de sorra en diverses platges com la platja de Llevant, que es va quedar completament sense sorra, o Salou, on la riera va desfer part de la platja. A més, es va produir el dipòsit de canyes i altres materials en gairebé tot el litoral central, costa Daurada i voltants de l'Empordà.
- En els dies del transcurs dels episodis es van registrar una víctima mortal.

Inundacions setembre 2006. Imatges

Inundacions a Barcelona



Font: La Vanguardia

Autopista a Tarragona



Font: La Vanguardia

Riera a Salou



Font: Ribera-Met

Inundacions setembre 2006.

Pots trobar més informació sobre aquest episodi al web de l'ACA a la següent adreça:

<https://agora.ub.edu/portal-historic/>

Però ens agradaria que ens poguessis ajudar a reconstruir la història del territori!

**Si tens més informació de l'episodi o coneixement sobre l'existència d'una marca d'aquest tipus envia'ns-la !
Trobaràs com fer-ho a l'Àrea de Participació**



Referència d'aquest estudi:

Llasat, M.C., Llasat-Botija, M., E. Pardo, L. Esbrí, 2023. Informe tècnic de l'episodi d'inundacions del 12 al 14 de setembre de 2006. Informe d'Estudi Projecte Agora 18. Universitat de Barcelona.



Un projecte de:

Amb la col·laboració de:



UNIVERSITAT DE
BARCELONA



Generalitat
de Catalunya



Agència Catalana
de l'Aigua