



# INUNDACIONS 17 a 18 de juny de 2013

Presentació divulgativa



Un projecte de:

Amb la col·laboració de:



UNIVERSITAT DE  
BARCELONA



Generalitat  
de Catalunya



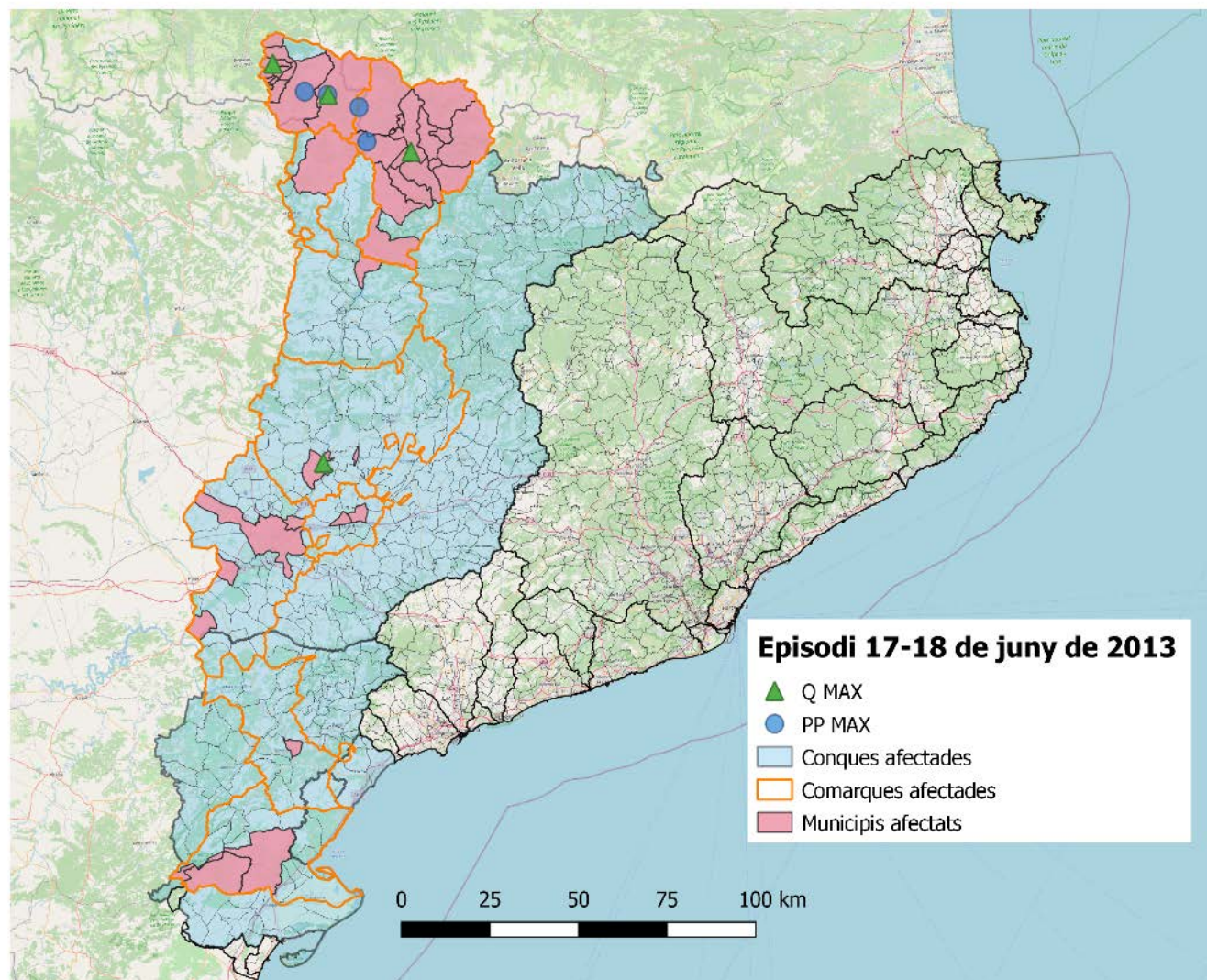
Agència Catalana  
de l'Aigua

1. Resum
2. Zona afectada
3. Pluja i cabal
4. Situació meteorològica
5. Principals impactes
6. Imatges

## Inundacions juny de 2013. Resum

- ✓ El dia 18 de juny de 2013 va tenir lloc un episodi d'inundacions catastròfiques a les comarques centrals dels Pirineus afectant la part nordoccidental catalana, el nord d'Aragó i la regió francesa de Midi-Pyrénées.
- ✓ Les intenses precipitacions amb valors superiors als 100 mm en 24 h en algunes poblacions com Vielha e Mijaran, i el desglaç de les grans acumulacions de neu produïdes l'hivern anterior i durant la pròpia primavera, afavorit per l'entrada d'aire càlid, van ser les principals causes de les avingudes amb gran arrosegament de detritus.
- ✓ La major part de les comarques de Lleida i Terres de l'Ebre van registrar grans quantitats de precipitació acompanyada de calamarsa.
- ✓ Més de 300 persones van haver de ser evacuades dels seus habitatges.
- ✓ Les pèrdues econòmiques van representar 24 milions d'euros del 2022 (14.96 M d'euros per béns privats assegurats i 9.15 M d'euros per carreteres i pel sistema de sanejament).

# Inundacions juny de 2013. Zona afectada



Mapa on s'indiquen, ombrejats, els municipis més afectats per les inundacions de juny de 2013.

Font: BD INUNGAMA.

# Inundacions juny de 2013. Pluja i cabal

## Valors màxims de precipitació total:

- Sant Maurici (109,2 mm)
- Arties (102,5 mm)
- Vielha e Mijaran (125,7 mm)
- Bonaigua (123,8 mm)

## Valors màxims de cabal:

El riu Garona va arribar a 170 m<sup>3</sup>/s a Arties i a Bossòst a 280 m<sup>3</sup>/s.

El riu Segre va arribar a 496,6 m<sup>3</sup>/s a Balaguer.

El riu Noguera Pallaresa va arribar a 232,7 m<sup>3</sup>/s a Guingueta d'Àneu .

## Descripció hidrometeorològica

Durant aquest episodi es van produir abundants precipitacions en el nord-oest català, principalment a les comarques de la Vall d'Aran, Alta Ribagorça i Pallars Sobirà. Les quantitats més importants registrades durant aquests dos dies en les estacions meteorològiques gestionades pel SMC segons el report de premsa que van fer per aquest esdeveniment, van ser de 125,7 mm a Vielha e Mijaran (la Vall d'Aran), dels quals 101,2 mm es van mesurar en tan sols 24 hores

Finalment, no es pot oblidar que la gravetat de l'episodi va ser conseqüència de la sinergia d'aquestes pluges amb la fusió de la gran massa de neu acumulada des de l'hivern.

## Inundacions juny de 2013. Impactes

---

- Els danys més importants es van produir a les lleres i a les zones inundables dels rius pirinencs. En especial la crecuda va ser més important a la Garona. Però aquestes crescudes es van generalitzar a tots els rius dels Pirineus centrals.
  - Almenys 60 carreteres van ser tallades, algunes per precaució i altres per esllavissades. El transport escolar va quedar suspès completament. En total, van tancar 8 escoles i 2 instituts, unes incidències que van deixar sense classes a 1.346 alumnes.
  - Més de 4.000 persones van estar sense subministrament elèctric o d'aigua potable en algun moment al llarg de l'episodi. Els municipis de Bossòst, Les i Arties van estar aïllats més de 24 h pels desperfectes a les carreteres.
  - Les pèrdues econòmiques van representar 24 milions d'euros del 2022 (14.96 M d'euros per béns privats assegurats i 9.15 M d'euros per carreteres i pel sistema de sanejament).
-

## Inundacions juny de 2013. Imatges



Font: A. Roca

## Efectes de l'episodi a un Camping en la Vall d'Aran

## Fotografia de l'impacte de la riuada a la Vall d'Aran



Font: F. Lozano

## Inundacions juny de 2013.

Pots trobar més informació sobre aquest episodi al web de l'ACA a la següent adreça:

<https://agora.ub.edu/portal-historic/>

Però ens agradaria que ens poguessis ajudar a reconstruir la història del territori!

**Si tens més informació de l'episodi o coneixement sobre l'existència d'una marca d'aquest tipus envia'ns-la !  
Trobaràs com fer-ho a l'Àrea de Participació**





## Referència d'aquest estudi:

Llasat, M.C., Llasat-Botija, M., E. Pardo, L. Esbrí, 2023. Informe tècnic de l'episodi d'inundacions del 17 a 18 de juny de 2013. Informe d'Estudi Projecte Agora 19. Universitat de Barcelona.



Un projecte de:

Amb la col·laboració de:



UNIVERSITAT DE  
BARCELONA



Generalitat  
de Catalunya



Agència Catalana  
de l'Aigua