



INUNDACIONS 22 a 23 de octubre de 2019

Presentació divulgativa



Un projecte de:

Amb la col·laboració de:



UNIVERSITAT DE
BARCELONA



Generalitat
de Catalunya



Agència Catalana
de l'Aigua

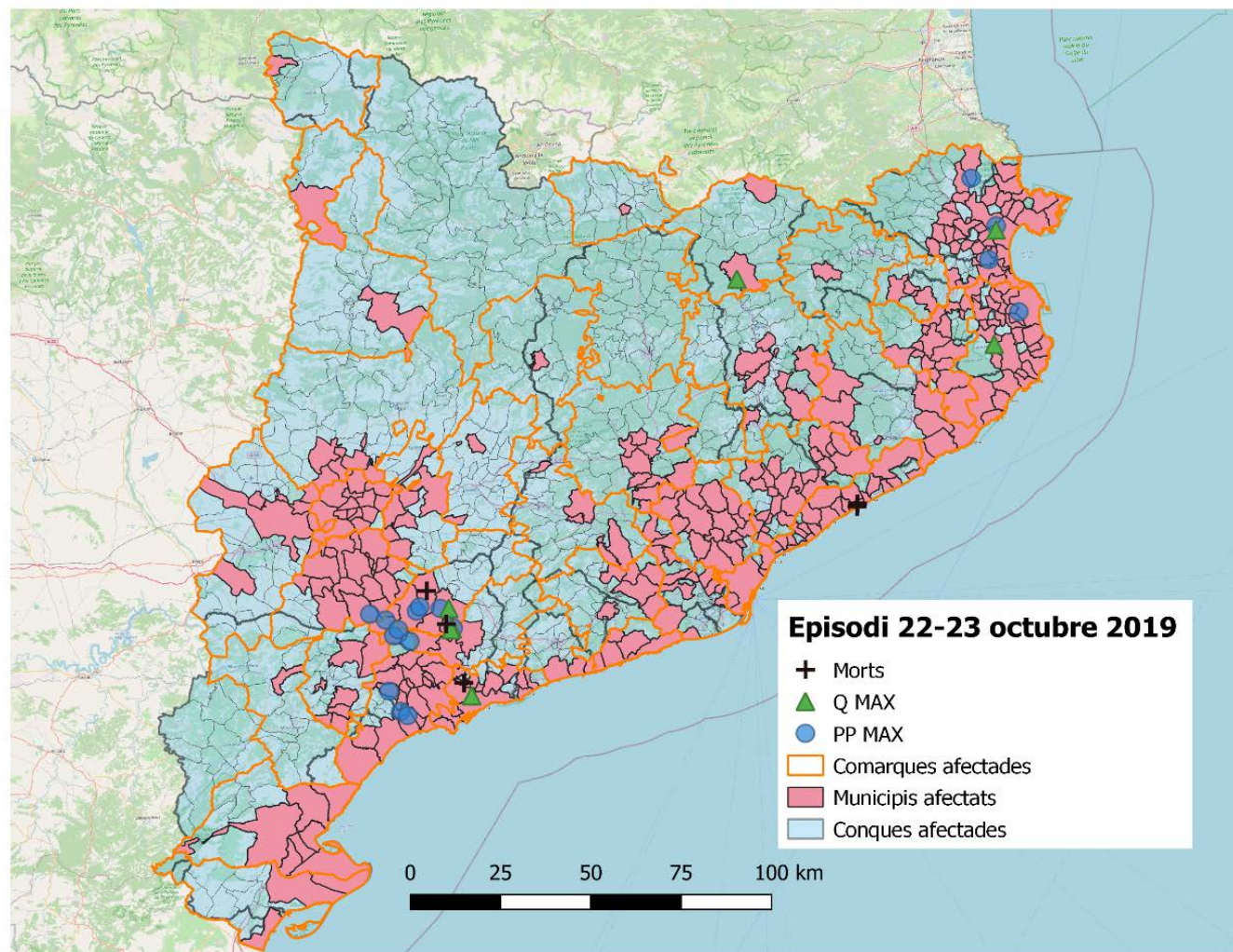
1. Resum
2. Zona afectada
3. Pluja i cabal
4. Situació meteorològica
5. Principals impactes
6. Imatges

Inundacions octubre de 2019. Resum

- ✓ L'episodi d'inundacions i temps sever que es va produir el 22 d'octubre de 2019 es va caracteritzar per la seva gran extensió ja que va afectar la major part del nord de la Península, des de Cantabria fins a Catalunya, i la costa espanyola mediterrània, incloent les Illes Balears, València i Alacant.
- ✓ A Catalunya els principals danys per les pluges es van produir a la Conca de Barberà, el Maresme i l'Alt i Baix Empordà, on les pluges intenses es van allargar fins el dia 23. A les pluges s'han d'afegir les descàrregues elèctriques, ratxes de vent superiors a 80 km/h, nevades puntuals, alguns tornados, esllavissades i onades de fins a 4 m. Es van desbordar alguns rius, rieres i barrancs.
- ✓ La zona més afectada es va localitzar a les proximitats de la capçalera del riu Francolí, a l'alçada del municipi de l'Espluga, on els valors van superar els 200 mm/24h.

Inundacions octubre de 2019. Zona afectada

Mapa on s'indiquen,
ombrejats, els municipis
més afectats per les
inundacions de octubre de
2019,
Font: BD INUNGAMA.



Inundacions octubre de 2019. Pluja i cabal

Valors màxims de precipitació total:

- Vilanova de Prades (299,1 mm)
- Prades (292,6 mm)
- La Pobla de Cérvoles (254,4 mm)
- Tossal de Baltasana (240,6 mm)
- Montbrió (208,8 mm)

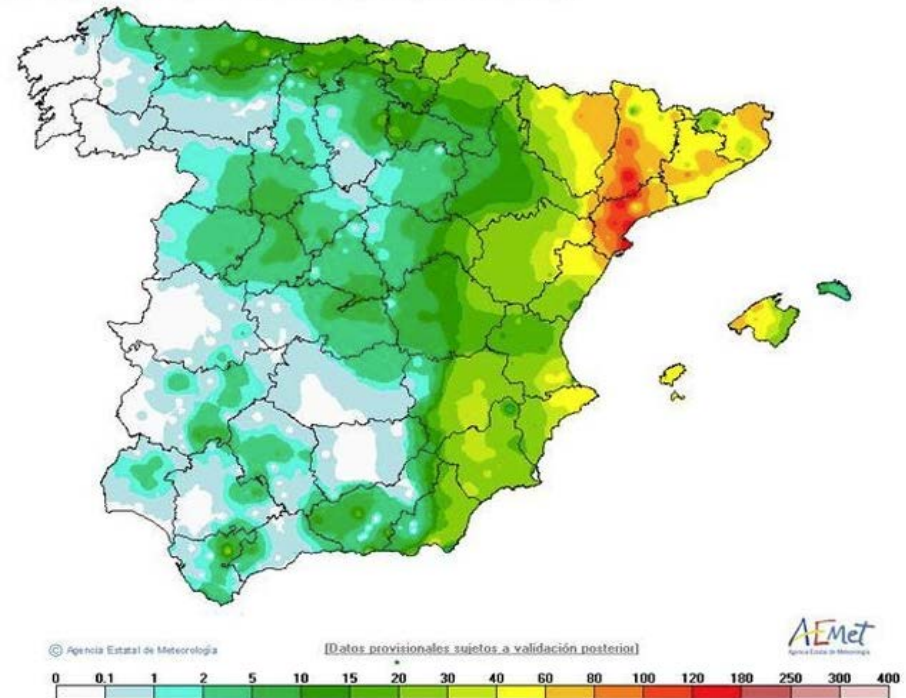
Valors màxims de cabal:

El riu Francolí va arribar a 715 m³/s, el riu Ter va arribar a 257 m³/s, el riu Muga va arribar a 244 m³/s i el riu Daró a 187 m³/s.

El cabal base a aquestes rius en estat "normal" és de 0,11 m³/s, 2,90 m³/s , 1 m³/s i 2,4 m³/s respectivament.

Mapa

Precipitació (mm) entre las 00:10UTC del día 22/10/2019 y las 00:00UTC del día 23/10/2019



Distribució de la precipitació acumulada a les 24h pel 22 d'octubre de la xarxa d'estacions automàtiques d'AEMET (Font: AEMET, 2019).

Inundacions octubre de 2019. Impactes

- Un dels municipis més afectats com a conseqüència de les fortes pluges va ser l'Espluga de Francolí, a causa de la força de l'aigua i la fracció sòlida que arrossegava. Molts habitatges, carreteres, ponts, vies de ferrocarril i altres infraestructures van quedar greument afectades. També, el sector industrial i el comerç local.
- A altres municipis de Catalunya es van desbordar algunes rieres i alguns ponts van quedar totalment destruïts. Almenys 20 centres escolars van ser tancats, i almenys dos vols van ser desviats de l'aeroport de Reus al Prat-Josep Tarradellas de Barcelona.
- Més de 30.000 domicilis es van quedar sense llum i es van comunicar 3.125 incidències al 112 (fins al 23 a les 13.00 h). També es va veure afectat el subministrament d'aigua potable, el funcionament de col·lectors i el sistema de clavegueram.
- A més dels danys que es van produir a Catalunya, també es van registrar danys per aquest episodi a alguns municipis d'Astúries, Cantàbria, les Illes Balears, Navarra i Aragó.
- En total van morir 7 persones a conseqüència de les inundacions. El total de les indemnitzacions que va pagar el CCS per les inundacions d'aquest episodi a Catalunya va ascendir a 44 milions d'euros (equivalen a 49,61 milions d'euros de 2022) i va afectar 341 municipis a Catalunya.

Inundacions octubre de 2019. Imatges

Impacte de la riuada a l'Espluga de Francolí



Font: A. Roca

Riu Daró a La Bisbal d'Empordà



Font: <https://arxiusenlinia.cultura.gencat.cat>

Efectes de l'episodi a una carretera de la comarca



Font: F. Lozano

Inundacions octubre de 2019.

Pots trobar més informació sobre aquest episodi al web de l'ACA a la següent adreça:

<https://agora.ub.edu/portal-historic/>

Però ens agradaria que ens poguessis ajudar a reconstruir la història del territori!

Si tens més informació de l'episodi o coneixement sobre l'existència d'una marca d'aquest tipus envia'ns-la!
Trobaràs com fer-ho a l'Àrea de Participació



Referència d'aquest estudi:

Llasat, M.C., Llasat-Botija, M., E. Pardo, L. Esbrí, 2023. Informe tècnic de l'episodi d'inundacions del 22 a 23 de octubre de 2019. Informe d'Estudi Projecte Agora 21. Universitat de Barcelona.



Un projecte de:

Amb la col·laboració de:



UNIVERSITAT DE
BARCELONA



Generalitat
de Catalunya



Agència Catalana
de l'Aigua