



INUNDACIONS 19 a 23 de gener de 2020

Presentació divulgativa



Un projecte de:

Amb la col·laboració de:



UNIVERSITAT DE
BARCELONA



Generalitat
de Catalunya



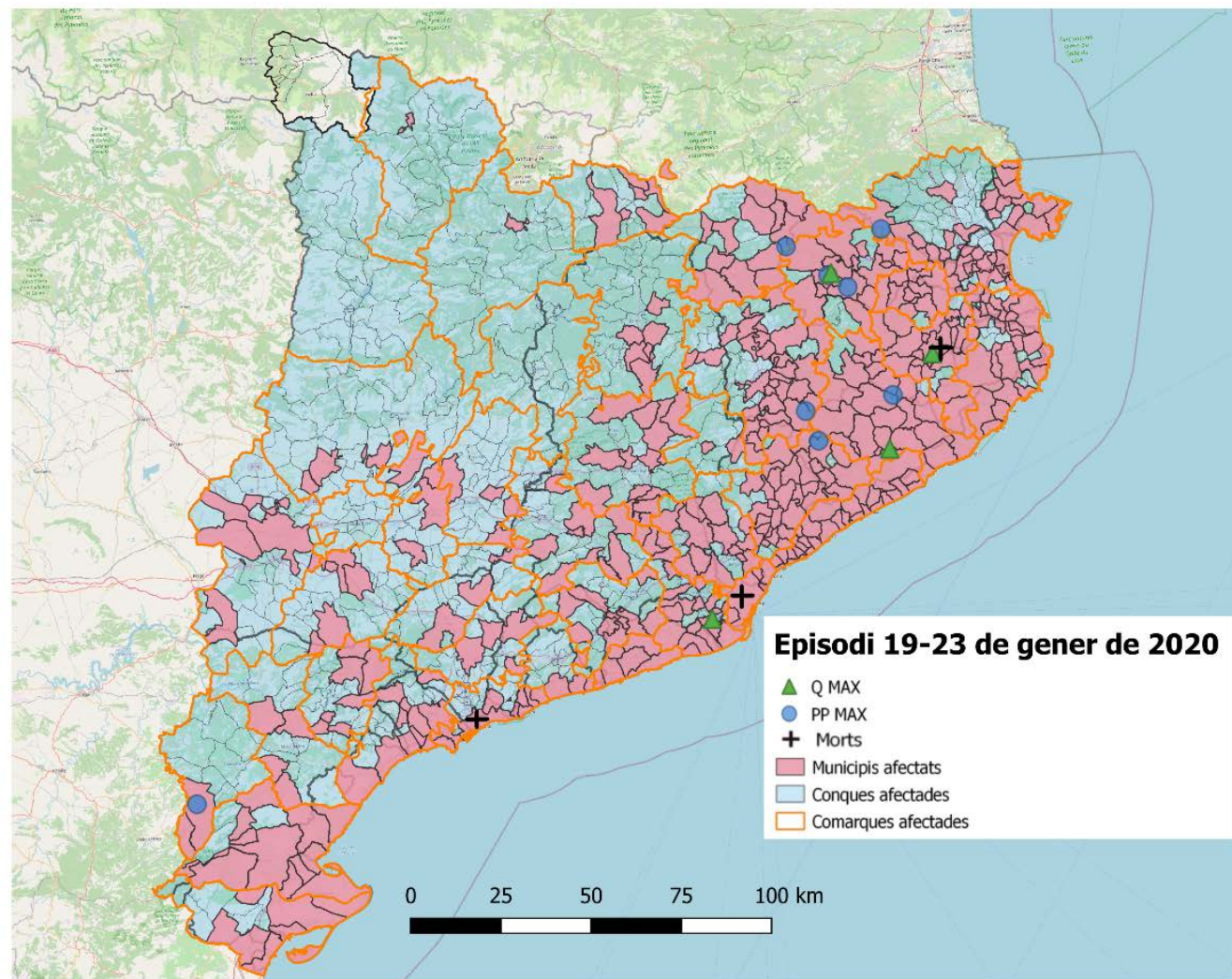
Agència Catalana
de l'Aigua

1. Resum
2. Zona afectada
3. Pluja i cabal
4. Situació meteorològica
5. Principals impactes
6. Imatges

Inundacions gener de 2020. Resum

- ✓ Entre el diumenge 19 i el dijous 23 de gener de 2020 va tenir lloc el temporal Glòria, un temporal de llevant que va ser classificat com a històric i a més com esdeveniment compost a Catalunya, per la simultaneïtat dels diferents fenòmens com, vent, pluja, onatge i neu, a més de la seva gran extensió, perquè va afectar una gran part de Catalunya i el País Valencià.
- ✓ Els efectes del temporal van deixar 4 víctimes mortals i nombroses perdudes econòmiques, d'acord amb el CCS les indemnitzacions per danys produïts van ser de 74,69 milions d'euros de 2022, corresponents a inundacions de cases, embat de mar, automòbils arrossegats o inundats.
- ✓ Segons les dades proporcionades el Servei Meteorològic de Catalunya, les pluges acumulades durant l'episodi van ser excepcionals, amb acumulacions superiors als 400 mm al Montseny i en punts de la Garrotxa, amb un màxim de 516 mm a Lliurona (Alt Empordà).
- ✓ totes les conques de Catalunya a excepció del Garona van ser afectades per aquest episodi. Els valors màxims de cabal es troben en les estacions d'aforament dels rius Tordera, Onyar, Fluvià i Llobregat.

Inundacions gener de 2020. Zona afectada



Mapa on s'indiquen,
ombrejats, els municipis
més afectats per les
inundacions de gener de
2020,

Font: BD INUNGAMA.

Inundacions gener de 2020. Pluja i cabal

Valors màxims de precipitació total:

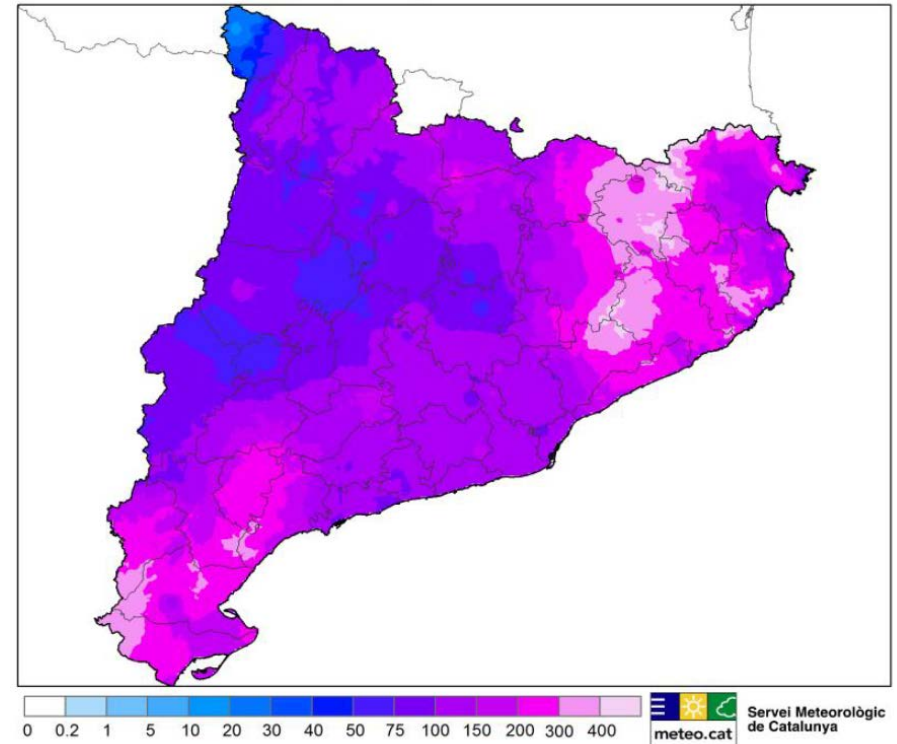
- Lliurona (516 mm)
- Puig Sesolles (430,4 mm)
- Viladrau (425,8 mm)
- Sant Pau de Segúries (402,7)
- Santa Pau (400 mm)

Valors màxims de cabal:

El riu Fluvià va arribar a 127 m³/s, el riu Onyar a 550 m³/s, el riu Llobregat a 500 m³/s i el riu Tordera a 408 m³/s.

El cabal base en aquestes estacions és de 0,37 m³/s, 0,29 m³/s, 4,30 m³/s i 0,57 m³/s respectivament.

Mapa



Distribució de la precipitació acumulada del 19 al 23 de gener de 2020 (Font: SMC, 2020).

Inundacions gener de 2020. Impactes

- Aquest episodi va afectar tot el litoral català causant danys en platges, passejos marítims i infraestructures costaneres i en general moltes platges al llarg de la costa mediterrània van perdre volums importants de sorra.
- En el Delta de l'Ebre, unes 3.000 Ha d'arrossars es van inundar a conseqüència de la pujada general del nivell de la mar (80 cm).
- Mes de 5.000 hectàrees de cultiu van ser danyades al Maresme, Delta del Llobregat i província Girona, múltiples carrers, cases, cotxes i comerços es van inundar pel desbordament de rius i rieres.
- La infraestructura de transport com a vies de tren, ponts i carrers també es van veure afectades per les inundacions per caiguda d'arbres i palmeres.
- Es va veure afectat el subministrament d'aigua potable, el funcionament de col·lectors i el sistema de clavegueram en diverses poblacions. Un cas va ser al Maresme i Palafolls on el riu Tordera es va desbordar causant danys importants a la potabilitzadora.
- Es va produir un cessament total de l'activitat pesquera durant tot el temporal, i dificultats per a pescar durant més d'una setmana a causa dels sediments i residus transportats pels rius a la zona litoral.

Inundacions gener de 2020. Imatges

Tordera al seu pas per Hostalric



Font: Las Republicas

Impactes en el Delta de l'Ebre



Font: Bombers de Catalunya

Vista aèria del Delta de la Tordera completament inundat (Malgrat de Mar)



Font: Cos d'Agents Rurals

Inundacions gener de 2020.

Pots trobar més informació sobre aquest episodi al web de l'ACA a la següent adreça:

<https://agora.ub.edu/portal-historic/>

Però ens agradaria que ens poguessis ajudar a reconstruir la història del territori!

Si tens més informació de l'episodi o coneixement sobre l'existència d'una marca d'aquest tipus envia'ns-la!
Trobaràs com fer-ho a l'Àrea de Participació



Referència d'aquest estudi:

Llasat, M.C., Llasat-Botija, M., E. Pardo, L. Esbrí, 2023. Informe tècnic de l'episodi d'inundacions del 19 al 23 de gener de 2020. Informe d'Estudi Projecte Agora 22. Universitat de Barcelona.



Un projecte de:

Amb la col·laboració de:



UNIVERSITAT DE
BARCELONA



Generalitat
de Catalunya



Agència Catalana
de l'Aigua